

VOUS SAVEZ FAIRE,
NOUS SAVONS COMMENT.



CATALOGUE GÉNÉRAL

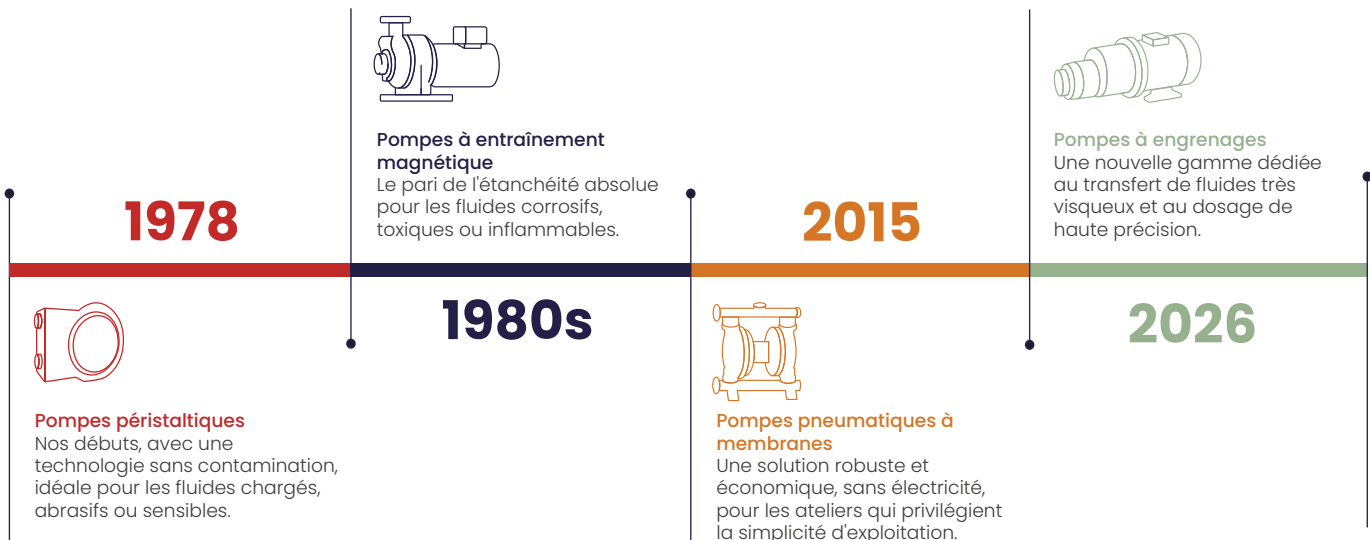
POMPES 

POMPES INDUSTRIELLES SPÉCIALISÉES DEPUIS 1978

*Il semble que la perfection soit atteinte non quand
il n'y a plus rien à ajouter mais plus rien à retrancher.*

Antoine de Saint-Exupéry

Près de 50 ans à élargir notre savoir-faire



Depuis près de 50 ans, aux côtés des industriels

«...Depuis 1978, nous accompagnons les industriels avec des solutions de pompage fiables, conçues sur mesure pour leurs contraintes spécifiques. Nous sommes là où l'industrie a le plus besoin de nous : sur le terrain, dans l'urgence, dans la durée.

Notre force repose sur une expertise technique solide et une compréhension concrète des contraintes industrielles. En tant que fabricant spécialisé, nous proposons des solutions fiables, pensées pour protéger vos installations et assurer la continuité de vos opérations.

La performance industrielle se joue sur la confiance, la réactivité, et la présence de ceux qui traitent votre installation comme la leur. C'est cette proximité, associée à notre capacité de fabrication sur mesure, qui fait toute la différence. C'est notre ADN...»



Joël Canelhas
Directeur Général de POMPES AB



Découvrez notre site web



Retrouvez les fiches techniques
détaillées de nos produits ici

Pompes péristaltiques AB

La simplicité absolue



Les pompes péristaltiques AB sont conçues pour le transfert de fluides sensibles, abrasifs ou chargés, en garantissant un pompage sans contamination, sans fuite et à maintenance minimale.

Seul le tube est en contact avec le fluide - ce qui en fait une solution de référence pour les environnements industriels, alimentaires, cosmétiques, pharmaceutiques et chimiques.

Nos tubes sont certifiés FDA - CE 1935/2004 - USP Class VI - UE 10/2011 - ISO 10993 - NSF51 - 3A.

MADE IN FRANCE

Une pompe conçue autour de l'essentiel

- 1 Pas de mécanisme en contact avec le fluide : seul le tube l'est.
- 2 Pompe sans bain d'huile : limite les risques de contamination croisée et facilite la maintenance.
- 3 Pompage réversible, auto-amorçante à sec.
- 4 Faible vitesse de rotation et galets montés sur roulements.
- 5 Insensible aux particules abrasives et aux morceaux.
- 6 Aspiration verticale jusqu'à 9 mCE.

Transition immédiate entre productions grâce au système tube express.

Montage rapide en moins de 5 minutes. Débit de 0,4 à 5 000 l/h. Pressions jusqu'à 2 bar



Série AB9 - Débit 0,4 à 290 L/h



Série AB1 - Débit 3 à 1 700 L/h



Série AB3 - Débit 140 à 5 000 L/h

Performance renforcée avec tube armé, adapté pour les applications sévères.

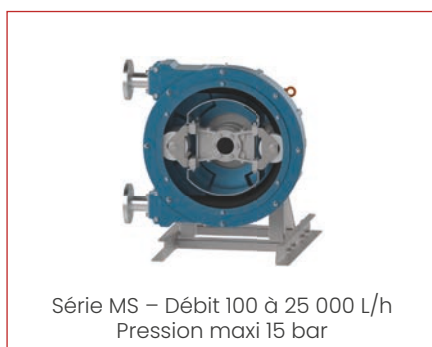
Débit de 0,2 à 180 000 l/h. Pressions jusqu'à 15 bar



Série PSF - Débit 0,2 à 3 200 L/h
Pression maxi 12 bar



Série SF / DF / DR
Débit 2 000 à 180 000 L/h
Pression maxi 15 bar



Série MS - Débit 100 à 25 000 L/h
Pression maxi 15 bar

Exemple d'applications industrielles et fluides traités

Boues et graisses d'épuration, déchets d'abattoirs, pâte à papier, lait de chaux, lait de ciment, enduits et mortiers, latex ; confitures aux fruits entiers, macédoines, purées, soupes de poissons, crèmes cosmétiques, produits pharmaceutiques.

Pompes étanches à entraînement magnétique

Une technologie conçue pour les environnements les plus exigeants



Depuis presque 50 ans, POMPES AB propose des pompes à entraînement magnétique pour le transfert sécurisé de fluides corrosifs, toxiques, inflammables ou à haute température. Cette technologie sans fuite garantit une sécurité maximale et une fiabilité durable, même dans les applications industrielles les plus exigeantes.

Large gamme standard & Séries ISO 2858 / API 685

Centrifuge · Turbine · Volumétrique à palettes flottantes · Engrenages · Canal latéral bas NPSH · Disque excentré
Tout métallique : inox, Hastelloy, Incoloy, duplex – Plastique : PP, PVDF – Revêtue : PFA / PVDF / PP

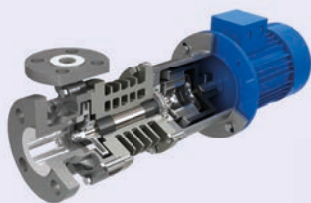


Fabrications extrêmes sur mesure

- Débit 5 L/heure à 4 000 m³/heure
- élévation jusqu'à 2 200 mètres
- Pression interne jusqu'à 1 000 bar
- Pompes des gaz liquéfiés et liquides à très bas NPSH
- Températures -100 à +400°C (+350°C sans refroidisseur)
- Tenue au vide, à la vapeur, à l'eau surchauffée
- Conformés aux standards ISO 2858 / API 685



CO₂ liquide -20 à -70°C. 2 000 m³/h
Pression d'épreuve 305 bar



Fluide caloporteur
+ 350°C (sans refroidisseur externe)



Eau glycolée
Pression d'épreuve 1 500 bar

Exemple d'applications industrielles et fluides traités

Acide sulfurique, acide nitrique, acide phosphorique, acide chlorhydrique, soude, hypochlorites, saumures, solvants, alcools, amines, benzène, bromes, chlorures, isocyanates, méthacrylates, fluides thermiques, CO₂ liquide, eau glycolée, produits chimiques corrosifs ou toxiques.

Pompes pneumatiques à membranes

Robuste et économique

Les pompes pneumatiques à membranes constituent une solution économique pour les applications exigeant une conformité alimentaire (FDA – CE 1935/2004) ou une haute compatibilité chimique, tout en offrant une maintenance limitée et une grande polyvalence d'utilisation.



Une conception pensée pour l'exploitation industrielle

- Technologie à membrane **pneumatique** : sans alimentation électrique.
- Auto-amorçante à sec, **aspiration jusqu'à 5 mCE**.
- Adaptée aux **fluides chargés, abrasifs, visqueux ou corrosifs, fluide ultrapure**.
- **Auto-équilibre des pressions** en cas de fermeture accidentelle des vannes côté refoulement.
- Aucune garniture mécanique : **risque de fuite fortement limité**.
- Pompes entièrement boulonnées pour une étanchéité durable.
- Capacité de la pompe à être **entièrement immergée selon les exigences du procédé**.
- Certification **ATEX zones 1 & 2** (selon versions).
- Versions **FDA – CE 1935/2004** disponibles.

Débit jusqu'à 60m³/h – Pression jusqu'à 8 bar



ROBUSTIC

Conçue pour les environnements industriels sévères.

Disponible en inox, aluminium, polypropylène ou PVDF.



ROBUSTIC FOOD

Sécurité, hygiène et simplicité pour les process agro-alimentaires.

Disponible en inox électropolé, conforme aux normes FDA – CE 1935/2004.



ROBUSTIC PURE

Conçue pour les applications dans le secteur des semi-conducteurs.

Exemple d'applications industrielles et fluides traités

Shampooing, sauces, acides, gel hydroalcoolique, yaourts, boues et graisses d'épuration, déchets d'abattoirs, pâte à papier, lait de chaux, lait de ciment, enduits et mortiers, latex, purées, soupes de poissons, crèmes cosmétiques, produits pharmaceutiques, acides usés, résidus chimiques, barbotine, charbon actif, colorants, colles, résines, polymères, anti-mousse, etc.

Pompes à engrenages

Pour le transfert de fluides très visqueux et le dosage de haute précision



Pompes à engrenages à entraînement magnétique ou à garniture mécanique

Gamme transfert - Séries S / F / M / B

Adapté au pompage de liquides avec une viscosité de 1 à 100 000 cPs. Dans le cas de fluides de viscosité moyenne ou élevée, ils peuvent fonctionner comme une pompe doseuse via un entraînement à vitesse variable. Le corps de pompe et les engrenages sont usinés dans la masse à partir de différents matériaux.

*Option FDA disponible en série S



Pompes à engrenages à entraînement magnétique ou à garniture mécanique

Gamme Doseuse - Séries N / C / W

Gamme dédiée au dosage industriel haute précision. L'entraînement à vitesse variable assure un débit constant et reproductible, garantissant la précision des apports. Le corps de pompe et les engrenages sont usinés dans la masse à partir de différents matériaux (AISI 316L, Hastelloy C, Titane, Bronze).

*Option FDA disponible en série N

TYPE	SÉRIE/MODÈLE	DÉBIT (L/H)	PRESSIION MAX (BAR)	MATÉRIAUX	OPTIONS
Transfert	F	1 - 4 200	30	AISI 316L, Fonte, Bronze	Double enveloppe de réchauffage
Transfert	S	1 - 104 000	30	AISI 316L, Hastelloy, Titane, Fonte ductile, Acier carbone	Magnétique, Ra 0.8, NEP, ATEX, FDA, double enveloppe de réchauffage
Doseuse engrenages	N	0,5 - 104 000	30	AISI 316L, Hastelloy, Titane, PVDF	Magnétique, FDA, double enveloppe de réchauffage,
Doseuse engrenages	W	1 - 480	15	AISI 316L, Laiton	Magnétique, ATEX, double enveloppe de réchauffage, Ra 0.8, NEP
Doseuse piston / membrane	C	1 - 1 070	20	AISI 316L, Polypropylène, PTFE, PVC	ATEX

Exemple d'applications industrielles et fluides traités

Acides chlorhydrique/sulfurique concentrés, beurre, chocolat (60-80°C), miel, encres, apprêts, colles, teintures, bitumes, caoutchoucs, boues, lubrifiants, etc.

Sécurité des pompes : DéTECTEUR anti-marche à sec DML20

Une protection efficace, sans capteur, sans sonde et sans installation filaire supplémentaire

Méthode VIP brevetée assurant une détection immédiate avant toute détérioration.

Détection des anomalies à l'aspiration (marche à sec, cavitation, désamorçage, colmatage, cuve vide) comme au refoulement (surpression, bouchage, rupture de canalisation, vanne fermée, filtre colmaté).

Installation & mise en œuvre

- Installation directe dans l'armoire électrique.
- Aucune contrainte de distance entre le détecteur et la pompe.
- Auto-alimentation par la ligne moteur.
- Réglage simple et rapide.

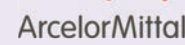
Compatibilité

- Un seul type de détecteur.
- Large plage de puissance moteur : 0,10 à 750 kW.



Pour éviter tout risque d'échauffement en zone ATEX

Ils nous ont fait confiance :



Sécurité du personnel : Les gaines anti-projection

Sécurité maximale pour environnements à risque



Les gaines anti-projection POMPES AB sont conçues pour prévenir les risques liés aux fuites sous pression sur les brides, vannes, robinets, raccords et joints de dilatation.

En cas de défaillance, la gaine enveloppante contient et neutralise le jet, évitant toute projection dangereuse vers les personnes, les équipements et l'environnement.



Protection standard ou sur mesure

Principe de protection

- Protection enveloppante des points sensibles.
- Confinement des jets de fuite sous pression jusqu'à 200 bar.
- Résistance aux produits chimiques, y compris chauds.
- Solutions standard ou sur mesure selon l'installation.
- Matériaux disponibles : PTFE renforcé tissu de verre, PTFE tissé Gore-Tex®, polypropylène (PP), PVC, inox.

POMPES AB

CONCEPTEUR & CONSTRUCTEUR

SERVICES COMMERCIAUX. ASSISTANCE TECHNIQUE

ATELIERS DE RÉPARATION ET SERVICE APRÈS-VENTE



POMPES 

POMPES INDUSTRIELLES SPÉCIALISÉES DEPUIS 1978

POMPES AB

7 Rue Marie Curie ZA Pariwest 78310 MAUREPAS France

Téléphone : 01 30 05 15 15

Adresse mail : info@pompes-ab.com

Site internet : www.pompes-ab.com

Édition 2026 – VI