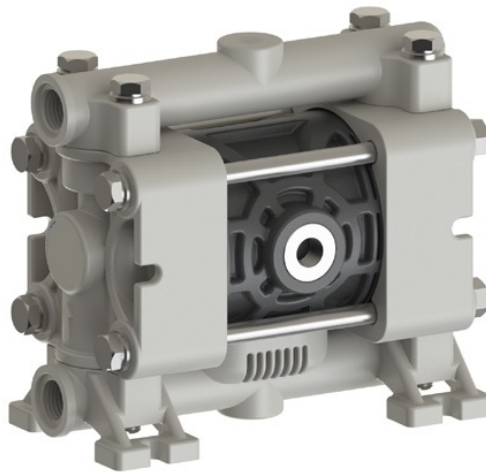


Robustic

P8

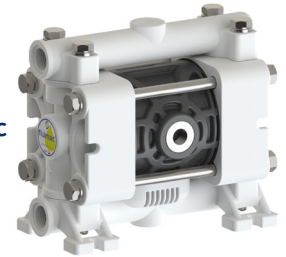
PP



PVDF+CF



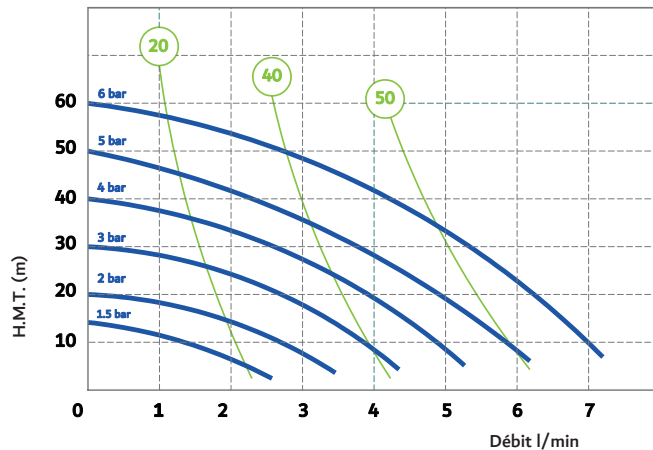
POMc



Données Techniques

Raccords Fluide :	1/4" BSP
Raccord air :	1/8" BSP
Débit Max :	7 l/min
Pression Max :	6 bars
H.M.T. Max :	60 mce
Aspiration à sec Max :	3 mce
Aspiration avec fluide Max :	9,8 m
Passage solides Max :	2 mm
Niveau bruit :	62 dB
Viscosité Max :	5.000 cps
Volume par déplacement :	0.018l

Hydraulique



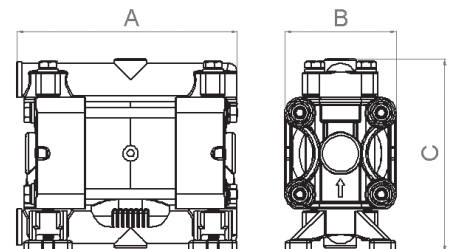
● Pression alimentation air ● Consommation d'air en Nlt/min

Les courbes et les prestations se réfèrent aux pompes avec aspiration immergée et refoulement à bouche libre, avec eau à 20° C, et varient selon le matériau de fabrication.

ZONE 2/3 EN STD & ZONE 1 SUR DEMANDE

Dimensions

	PP	PVDF	POMc
A (mm)	129	129	129
B (mm)	68	68	68
C (mm)	112	112	112
Poids kg	0,84	0,96	0,84
Température MAX	65°C	95°C	80°C
Température MIN	-4°C	-20°C	-5°C



Composition

MOD.	CORPS	MEMBRANES	BILLES	SIÈGES	JOINTS	ORIFICES	ATEX	POSITION
P0008	P = PP KC = PVDF+CF O = POMc	NT = NBR+PTFE	T = PTFE S = SS	P = PP K = PVDF O = POMc	D = EPDM V = VITON N = NBR T = PTFE	1 = BSP 5 = NPT	- = zone 2 X = zone 1	AB = STANDARD