

Pompes à entraînement magnétique métalliques

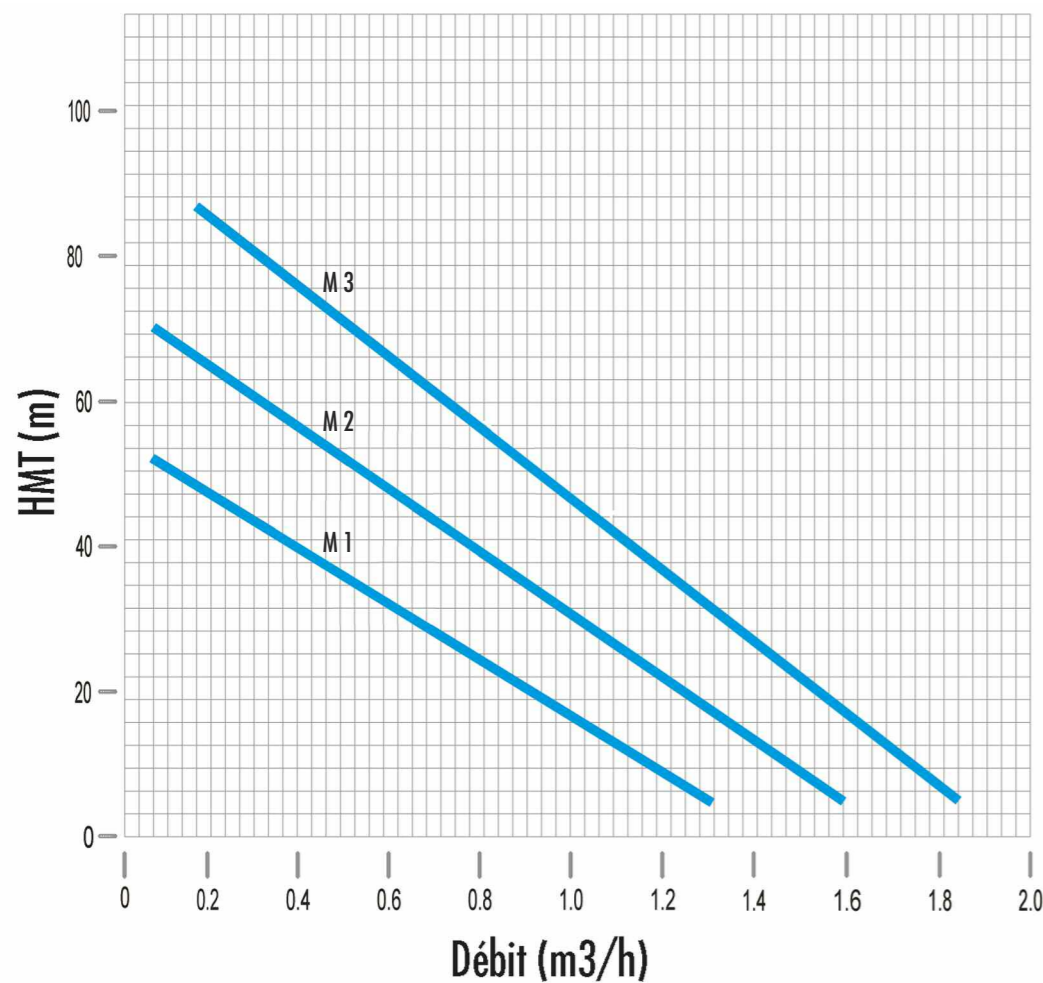
CONSTRUCTIONS ET CARACTERISTIQUES GENERALES

Corps et turbine en Inox . Chemise interne en Carbone ou PTFEG
 Axe Inox ou Carbure de Silicium . O-ring EPDM, Viton, FEP, Graphoil, Aramidic
 Test pression en standard 50 bar . Températures -120 à +350°C
 Viscosité de 0,1 à 200 cps
 Raccordements taraudés Gaz
 Tout moteur normalisé

ATEX-II -/2 G cbk II CT2-T5



Tableau de pré-sélection des performances Série T Mag-ME (2 900 tr/mn)



Nos larges gammes standard et nos fabrications spéciales vous permettent de sélectionner les types de pompes les mieux adaptés à vos différentes installations.



POMPES AB
Pompes industrielles spécialisées

POMPES AB
 7 Rue Marie Curie ZA Pariwest 78310 MAUREPAS France
 Tél. : 01 30 05 15 15 - Fax : 01 30 49 22 76 - E-mail : info@pompes-ab.com
 www.pompes-magnetiques-ab.com - Site général : www.pompes-ab.com

Made by M Pumps for Pompes AB
 Member of CISO Federation
RINA
 ISO 9001:2008
 Sistema Qualità Certificato

POMPES AB - RCS VERSAILLES - Siret 314 269 853 00037 - NIC

Pompes à entraînement magnétique métalliques

Série T Mag-ME

Turbine périphérique régénérative à canal bi-latéral

Construction Inox
 Débit de 100 à 1 800 l/h
 Pression jusqu'à 8 bar



UTILISATIONS

Equipement de machines fonctionnant en continu, ne tolérant aucune fuite, exigeant une maintenance 0 et le cas échéant des interventions «éclair».
 Emplois : refroidisseur de radar, générateurs d'éoliennes, laser, machines à souder, appareils médicaux, thermo-régulateurs de moules, lyophilisateurs, installations solaires... et toutes les applications industrielles chimie fine, agro-alimentaire, traitement des eaux, pilotes, laboratoires de recherche...

AVANTAGES

«Eco-kit» interchangeable, en quelques minutes, pompe en place (disponible sur stock). Un concentré de polyvalence : accepte des liquides corrosifs avec 20% de gaz de 0,1 à 200 cps; plage de température de -120 à 350°C; tenue en pression standard de 50 bar; réversible; silencieuse; anti-corrosive... Peu de baisse de débit même avec des besoins de pression plus élevés. Idéale pour une utilisation sur des circuits différents.

EXEMPLES DE LIQUIDES POMPES

Liquides frigorigènes, huiles thermiques, eau glycolée, solvants, alcools, eau déminéralisée, parfums, acides sulfurique, nitrique, phosphorique, amonique, soude, potasse...

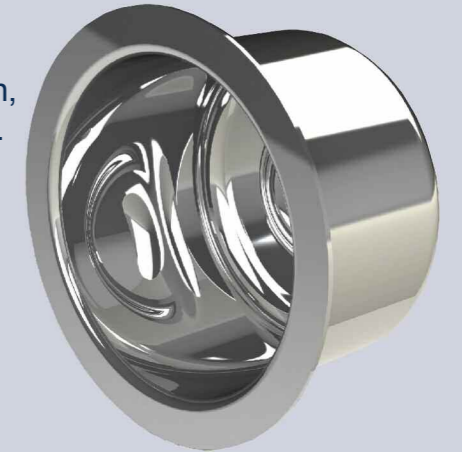
Made by M Pumps for
POMPES AB
 Pompes industrielles spécialisées

Pompe à entraînement magnétique T Mag-ME : simplicité et performances, sans fuite !

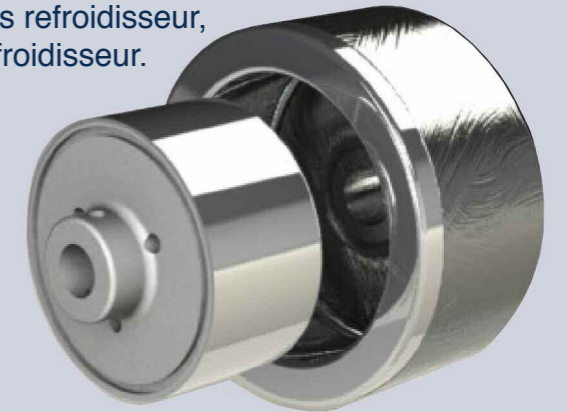


Disponible sur stock, l'EcoKit éclair en Carbone ou PTFEG est interchangeable, pompe en place, en quelques minutes.

Le corps postérieur est fait d'une seule pièce, sans soudure. Son profilé arrière spécial permet de tenir en pression, en standard jusqu'à 50 bar.



Les aimants puissants en Terre Rare ne sont pas collés mais solidarisés mécaniquement et protégés. Ils permettent ainsi le pompage de liquides jusqu'à 350°C sans refroidisseur, et au delà avec refroidisseur.



Axe métallique en Carbone de Silicium

Étanchéité du corps par joint torique largement dimensionné dans une gorge étudiée. Assurance d'une étanchéité statique parfaite et choix de la matière de base : EPDM, VITON®, FEP, Graphoïl, Aramidic

Turbine auto-équilibrée entre deux films de liquide en équipression (pas de frottement, pas d'usure)

Changement de l'EcoKit en un éclair et 3 mouvements :

1/ Dévisser la plaque frontale



2/ extraire le kit avec une des vis de la plaque frontale



3/ Mettre le nouveau kit en place ... et refermer.

