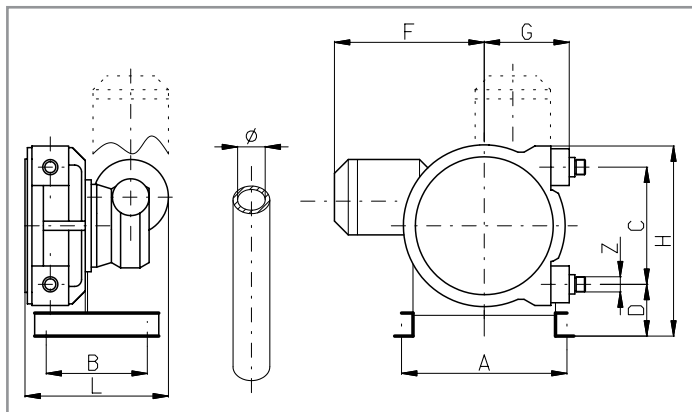
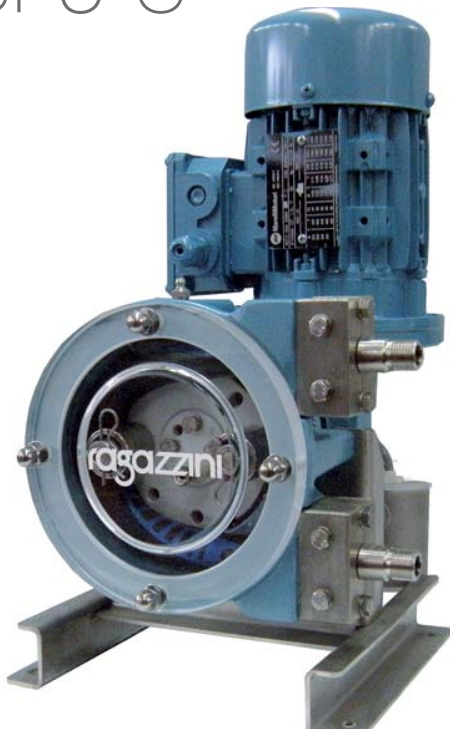
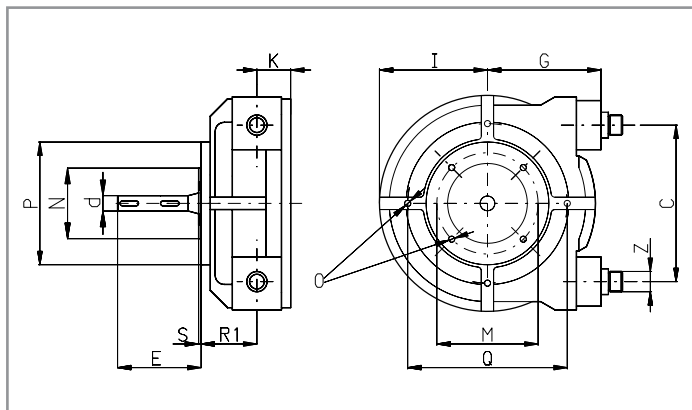


PSF3-S



DIMENSIONS

| MOD. | Ø mm | Z UNI338 | LT/RPM | MAX BAR | A mm | B | C | D | F | G | H | L |
|-------|------|----------|--------|---------|------|-----|-----|----|-----|-----|-----|-----|
| PSF3S | 5 | 3/8" BSP | 0.006 | 12 | 210 | 160 | 112 | 94 | 237 | 110 | 238 | 214 |



DIMENSIONS

| MOD. | Z UNI 338 | E | d j6 | M | N f7 | P | O | I | R1 | Q | S | K |
|-------|-----------|----|------|----|------|-----|----|----|----|-----|---|----|
| PSF3S | 3/8" BSP | 86 | 18 | 87 | 60 | 108 | M8 | 88 | 67 | 160 | 4 | 31 |

| RPM | Lt/h | BAR | | Kw |
|-----|------|-----|-----|------|
| | | std | max | |
| 14 | 5,3 | 2 | 6 | 0,18 |
| 20 | 7,6 | 2 | 6 | 0,18 |
| 23 | 8,8 | 2 | 6 | 0,18 |
| 30 | 11,5 | 2 | 6 | 0,18 |
| 40 | 15,3 | 2 | 6 | 0,18 |
| 50 | 19,2 | 2 | 6 | 0,18 |
| 70 | 26,9 | 2 | 6 | 0,18 |
| 100 | 38,4 | 2 | 6 | 0,18 |
| 140 | 53,8 | 2 | 2 | 0,18 |

| RPM | Lt/h | BAR | | Kw |
|-----|------|-----|-----|------|
| | | std | max | |
| 14 | 4,9 | 6 | 12 | 0,18 |
| 20 | 7,0 | 6 | 12 | 0,18 |
| 23 | 8,1 | 6 | 12 | 0,18 |
| 30 | 10,7 | 6 | 12 | 0,18 |
| 40 | 14,3 | 6 | 12 | 0,18 |
| 50 | 17,9 | 6 | 12 | 0,18 |
| 70 | 25,2 | 6 | 12 | 0,18 |
| 100 | 36,1 | 6 | 12 | 0,18 |

| variable gear speed 0-6 bar | | | | | | |
|-----------------------------|------|------|------|-----|-----|------|
| RPM | | Lt/h | | BAR | | Kw |
| max | min | max | min | std | max | |
| 9 | 1,9 | 3,4 | 0,2 | 2 | 6 | 0,18 |
| 13 | 2,7 | 5,0 | 0,5 | 2 | 6 | 0,18 |
| 15 | 3,2 | 5,7 | 0,7 | 2 | 6 | 0,18 |
| 20 | 4,1 | 7,6 | 1,1 | 2 | 6 | 0,18 |
| 26 | 5,4 | 10,0 | 1,6 | 2 | 6 | 0,18 |
| 33 | 6,8 | 12,6 | 2,1 | 2 | 6 | 0,18 |
| 46 | 9,5 | 17,6 | 3,1 | 2 | 6 | 0,18 |
| 65 | 13,6 | 25,0 | 4,6 | 2 | 6 | 0,18 |
| 91 | 19 | 35,0 | 7,3 | 2 | 2 | 0,18 |
| 130 | 27,1 | 50,0 | 10,4 | 2 | 2 | 0,18 |

| variable gear speed 6-12 bar | | | | | | |
|------------------------------|------|------|-----|-----|-----|------|
| RPM | | Lt/h | | BAR | | Kw |
| max | min | max | min | std | max | |
| 9 | 5 | 3,1 | 0,2 | 6 | 12 | 0,18 |
| 13 | 5 | 4,5 | 0,2 | 6 | 12 | 0,18 |
| 15 | 5 | 5,2 | 0,2 | 6 | 12 | 0,18 |
| 20 | 5 | 7,0 | 0,2 | 6 | 12 | 0,18 |
| 26 | 5,4 | 9,2 | 0,3 | 6 | 12 | 0,18 |
| 33 | 6,8 | 11,8 | 0,7 | 6 | 12 | 0,18 |
| 46 | 9,5 | 16,5 | 1,5 | 6 | 12 | 0,18 |
| 65 | 13,6 | 23,4 | 2,7 | 6 | 12 | 0,18 |

