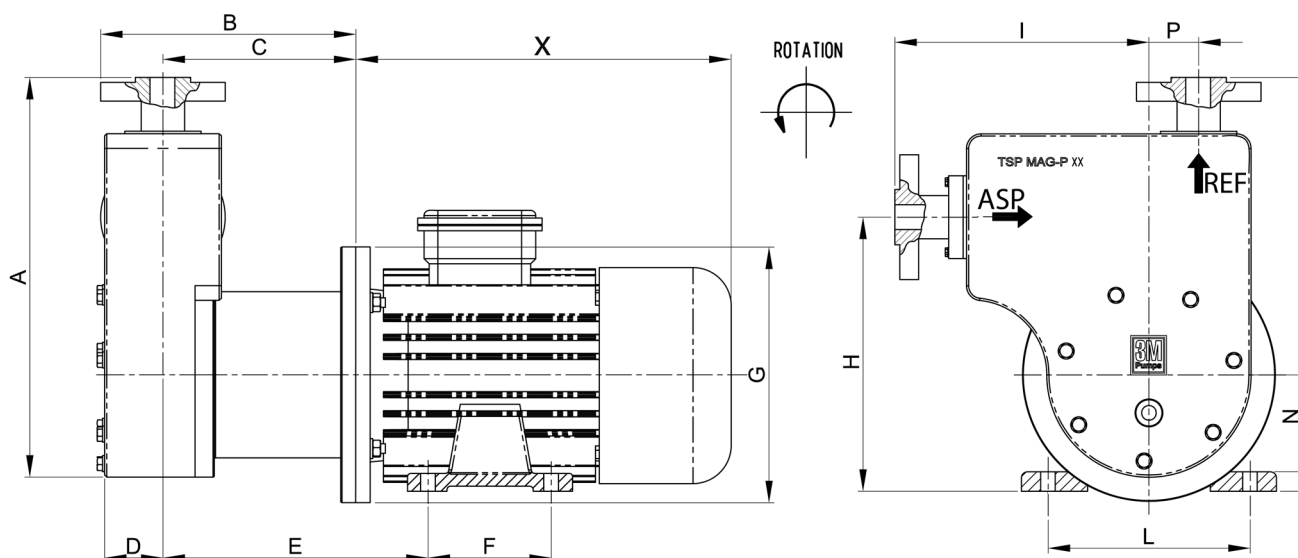




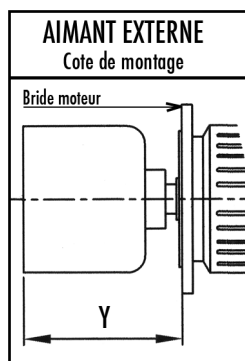
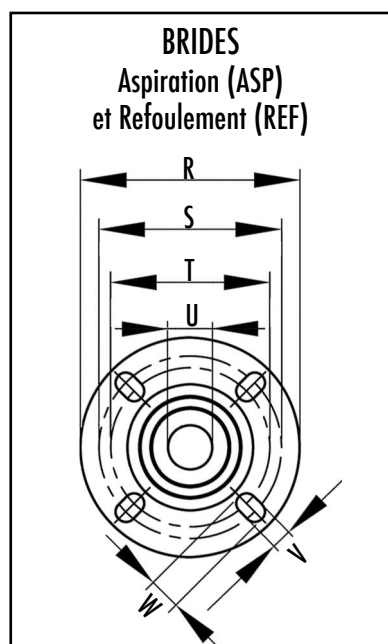
Pompes à entraînement magnétique à turbine

**Encombresments Série TSP Mag-P
Avec brides . PP/PVDF . Fixation moteur**

PROJET : _____
 POSTE : _____
 COTATION : _____



DIMENSIONS (en mm)																								
Type	Code Plan	Moteur	A	B	C	D	E	F	G	H	I	L	M	N	O	P	R	S	T	U	V	W	X	Y
TSPMagP32	D10465	63	286	167	117	40	153,5	80	140	171	219,3	100	63	7	216	17	100	75	69,8	20,8	16	18,6	182	87,5
TSPMagP33	D10467	71	286	194	144	40	157	90	140	179	202	112	71	7	216	17	100	75	69,8	20,8	16	18,6	225	87,5
TSPMagP52	D10469	71	287	199	144	40	189	90	160	179	220	112	71	7	217	17	105	75	60,3	20	16	23,5	225	109,1
TSPMagP53	D10471	80	296	211,5	156,5	40	206,5	100	200	188	220,3	125	80	8	216	17	110	85	79,4	26,7	16	18,8	245	111,2
TSPMagP72	D10473	80	296	211,5	156,5	40	206,5	100	200	188	220,3	125	80	8	216	17	110	85	79,4	26,7	16	18,8	245	111,2



REMARQUES IMPORTANTES

- Les orifices des brides (DIN 8063) Aspiration (ASP*) et Refoulement (REF*) sont identiques.
- La cote "X" (longueur du moteur) indiquée est notre dimension standard. Elle peut varier selon le type moteur et la marque du constructeur.
- Les pompes peuvent être fournies sans moteur ou sortie arbre nu, avec ou sans socle.

Instructions de montage : voir la notice de mise en service

POMPES AB 7 Rue Marie Curie ZA Pariwest 78310 MAUREPAS France
 Tél.: 01 30 05 15 15 - Fax : 01 30 49 22 76 - E-mail : info@pompes-ab.com - Site : www.pompes-ab.com

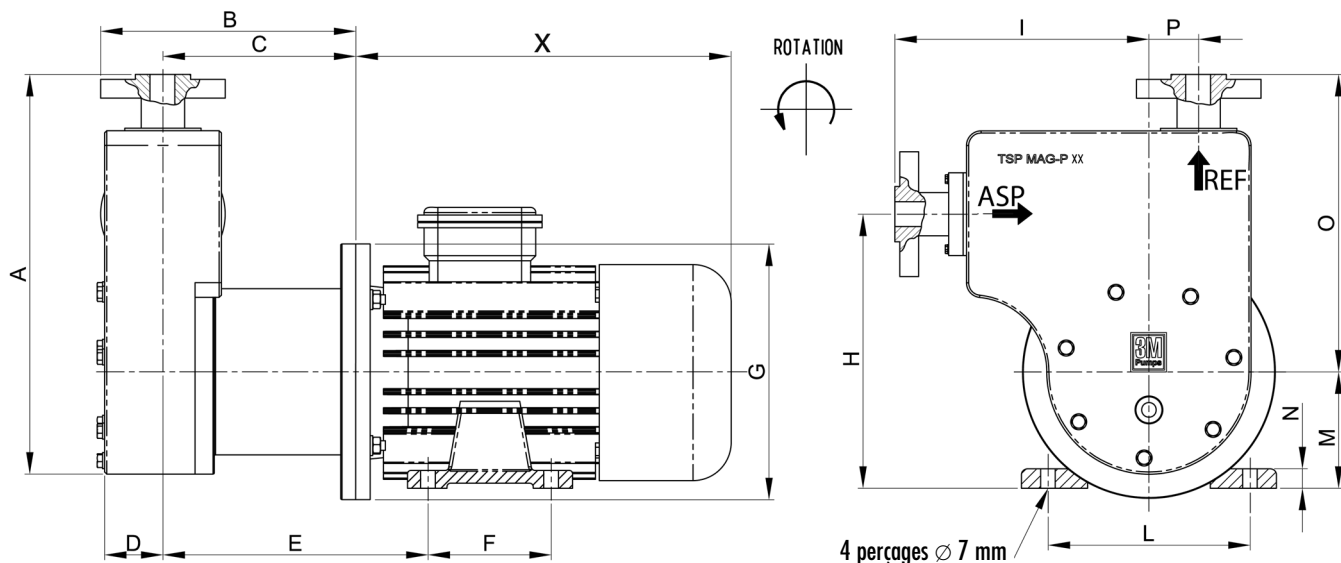
Code document : _____
 Dernière mise à jour : 22/10/2012



Pompes à entraînement magnétique à turbine

**Encombrement TSP Mag-P32 . Avec brides
PP/PVDF . Motorisation IEC 63 . Fixation moteur**

PROJET : _____
 POSTE : _____
 COTATION : _____



DIMENSIONS (en mm)

A	B	C	D	E	F	G	H	I	L	M	N	O	P	X
286	167	117	40	153,5	80	140	171	219,3	100	63	7	216	17	182

POIDS (en kg)

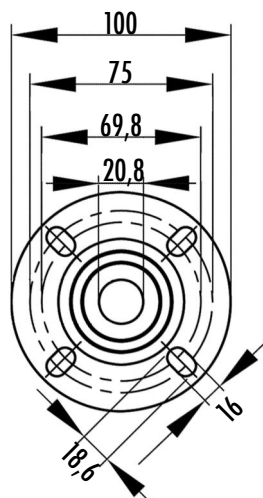
- Pompe sans moteur :
- Moteur standard :

REMARQUES IMPORTANTES

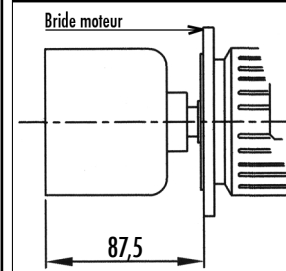
- Les orifices des brides (DIN 8063) Aspiration (ASP*) et Refoulement (REF*) sont identiques.
- La cote "X" (longueur du moteur) indiquée est notre dimension standard. Elle peut varier selon le type moteur et la marque du constructeur.
- Les pompes peuvent être fournies sans moteur ou sortie arbre nu, avec ou sans socle.

Instructions de montage : voir la notice de mise en service

BRIDES Aspiration (ASP) et Refoulement (REF)



AIMANT EXTERNE
Cote de montage



POMPES AB 7 Rue Marie Curie ZA Pariwest 78310 MAUREPAS France
 Tél.: 01 30 05 15 15 - Fax : 01 30 49 22 76 - E-mail : info@pompes-ab.com - Site : www.pompes-ab.com

Code document : D10465
 Dernière mise à jour : 22/10/2012



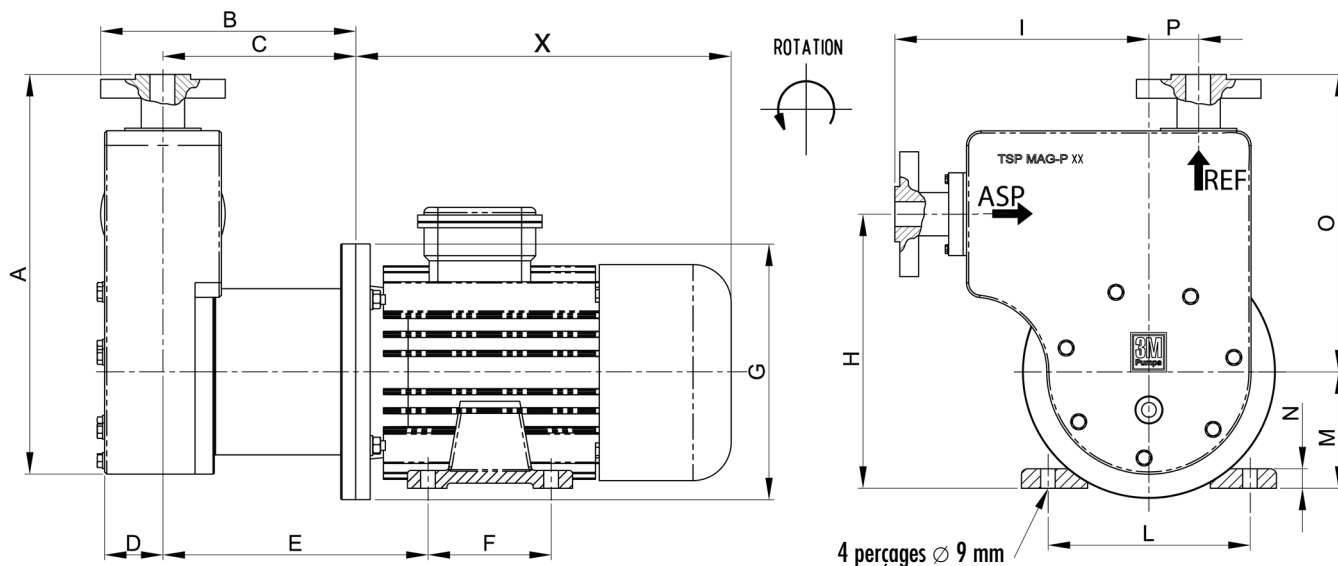
Pompes à entraînement magnétique à turbine

**Encombrement TSP Mag-P33 . Avec brides
PP/PVDF . Motorisation IEC 71 . Fixation moteur**

PROJET :

POSTE :

COTATION :



DIMENSIONS (en mm)

A	B	C	D	E	F	G	H	I	L	M	N	O	P	X
286	194	144	40	157	90	140	179	202	112	71	7	216	17	225

POIDS (en kg)

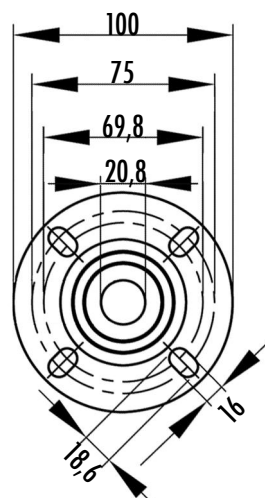
- Pompe sans moteur :
- Moteur standard :

REMARQUES IMPORTANTES

- Les orifices des brides (DIN 8063) Aspiration (ASP*) et Refoulement (REF*) sont identiques.
- La cote "X" (longueur du moteur) indiquée est notre dimension standard. Elle peut varier selon le type moteur et la marque du constructeur.
- Les pompes peuvent être fournies sans moteur ou sortie arbre nu, avec ou sans socle.

Instructions de montage : voir la notice de mise en service

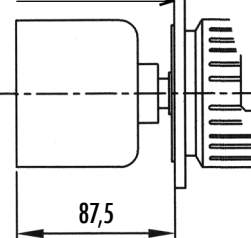
BRIDES Aspiration (ASP) et Refoulement (REF)



AIMANT EXTERNE

Cote de montage

Bride moteur



POMPES AB 7 Rue Marie Curie ZA Pariwest 78310 MAUREPAS France
Tél.: 01 30 05 15 15 - Fax : 01 30 49 22 76 - E-mail : info@pompes-ab.com - Site : www.pompes-ab.com

Code document : D10467
Dernière mise à jour : 22/10/2012

Document non contractuel. Les informations sont données ici à titre indicatif. Les dimensions et valeurs sont susceptibles de modification sans préavis.



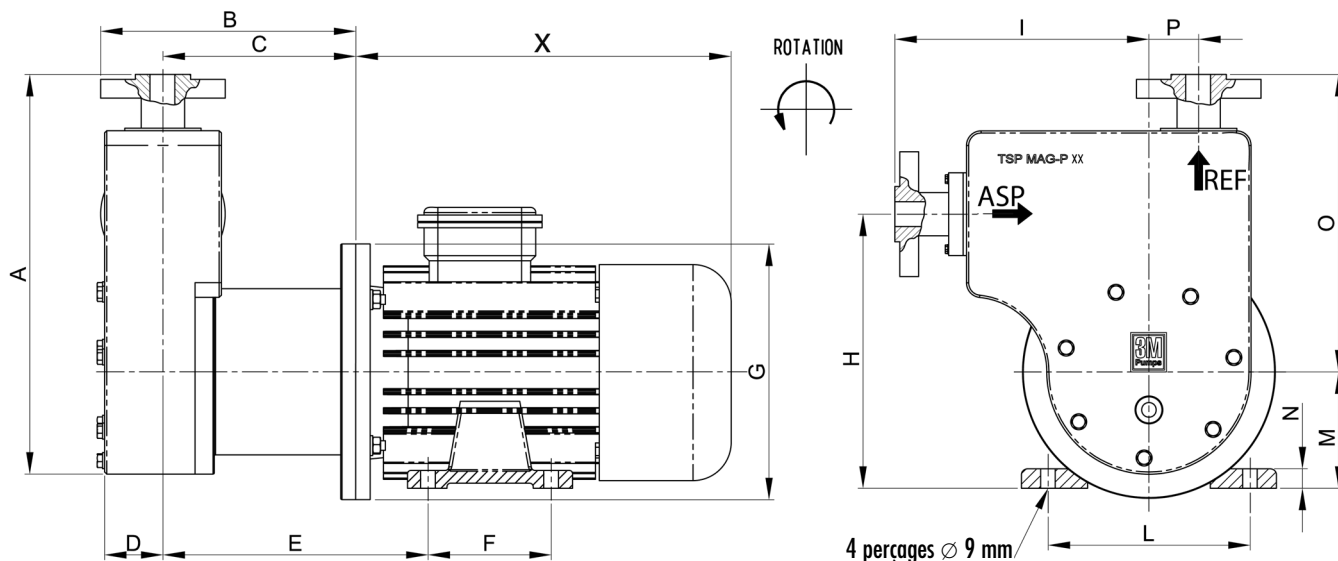
Pompes à entraînement magnétique à turbine

**Encombrement TSP Mag-P52 . Avec brides
PP/PVDF . Motorisation IEC 71 . Fixation moteur**

PROJET :

POSTE :

COTATION :



DIMENSIONS (en mm)

A	B	C	D	E	F	G	H	I	L	M	N	O	P	X
287	199	144	40	189	90	160	179	220	112	71	7	217	17	225

POIDS (en kg)

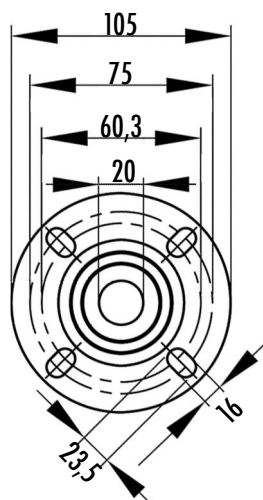
- Pompe sans moteur :
- Moteur standard :

REMARQUES IMPORTANTES

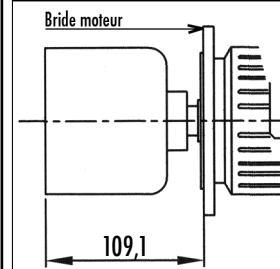
- Les orifices des brides (DIN 8063) Aspiration (ASP*) et Refoulement (REF*) sont identiques.
- La cote "X" (longueur du moteur) indiquée est notre dimension standard. Elle peut varier selon le type moteur et la marque du constructeur.
- Les pompes peuvent être fournies sans moteur ou sortie arbre nu, avec ou sans socle.

Instructions de montage : voir la notice de mise en service

BRIDES Aspiration (ASP) et Refoulement (REF)



AIMANT EXTERNE
Cote de montage



POMPES AB 7 Rue Marie Curie ZA Pariwest 78310 MAUREPAS France
Tél.: 01 30 05 15 15 - Fax : 01 30 49 22 76 - E-mail : info@pompes-ab.com - Site : www.pompes-ab.com

Code document : D10469
Dernière mise à jour : 22/10/2012

Document non contractuel. Les informations sont données ici à titre indicatif. Les dimensions et valeurs sont susceptibles de modification sans préavis.



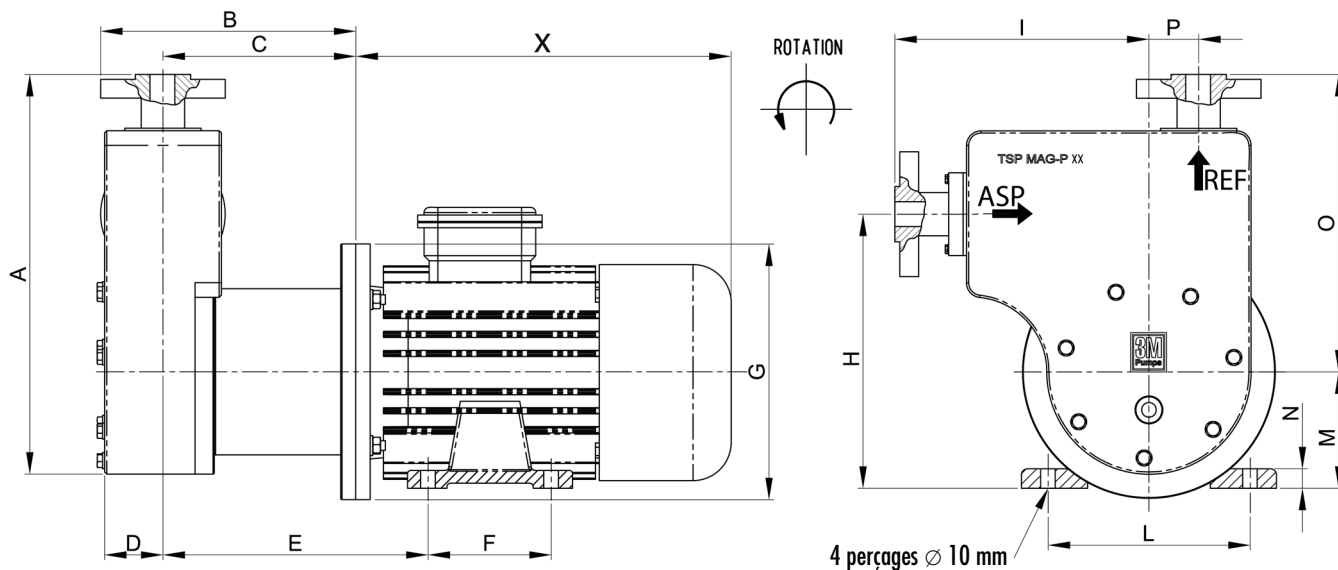
Pompes à entraînement magnétique à turbine

**Encombrement TSP Mag-P53 . Avec brides
PP/PVDF . Motorisation IEC 80 . Fixation moteur**

PROJET :

POSTE :

COTATION :



DIMENSIONS (en mm)

A	B	C	D	E	F	G	H	I	L	M	N	O	P	X
296	211,5	156,5	40	206,5	100	200	188	220,3	125	80	8	216	17	245

POIDS (en kg)

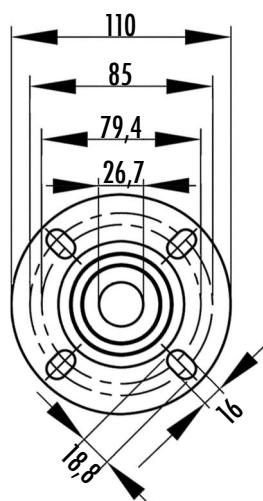
- Pompe sans moteur :
- Moteur standard :

REMARQUES IMPORTANTES

- Les orifices des brides (DIN 8063) Aspiration (ASP*) et Refoulement (REF*) sont identiques.
- La cote "X" (longueur du moteur) indiquée est notre dimension standard. Elle peut varier selon le type moteur et la marque du constructeur.
- Les pompes peuvent être fournies sans moteur ou sortie arbre nu, avec ou sans socle.

Instructions de montage : voir la notice de mise en service

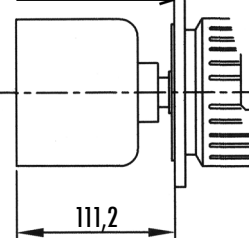
BRIDES Aspiration (ASP) et Refoulement (REF)



AIMANT EXTERNE

Cote de montage

Bride moteur



POMPES AB 7 Rue Marie Curie ZA Pariwest 78310 MAUREPAS France
Tél.: 01 30 05 15 15 - Fax : 01 30 49 22 76 - E-mail : info@pompes-ab.com - Site : www.pompes-ab.com

Code document : D10471
Dernière mise à jour : 22/10/2012

Document non contractuel. Les informations sont données ici à titre indicatif. Les dimensions et valeurs sont susceptibles de modification sans préavis.



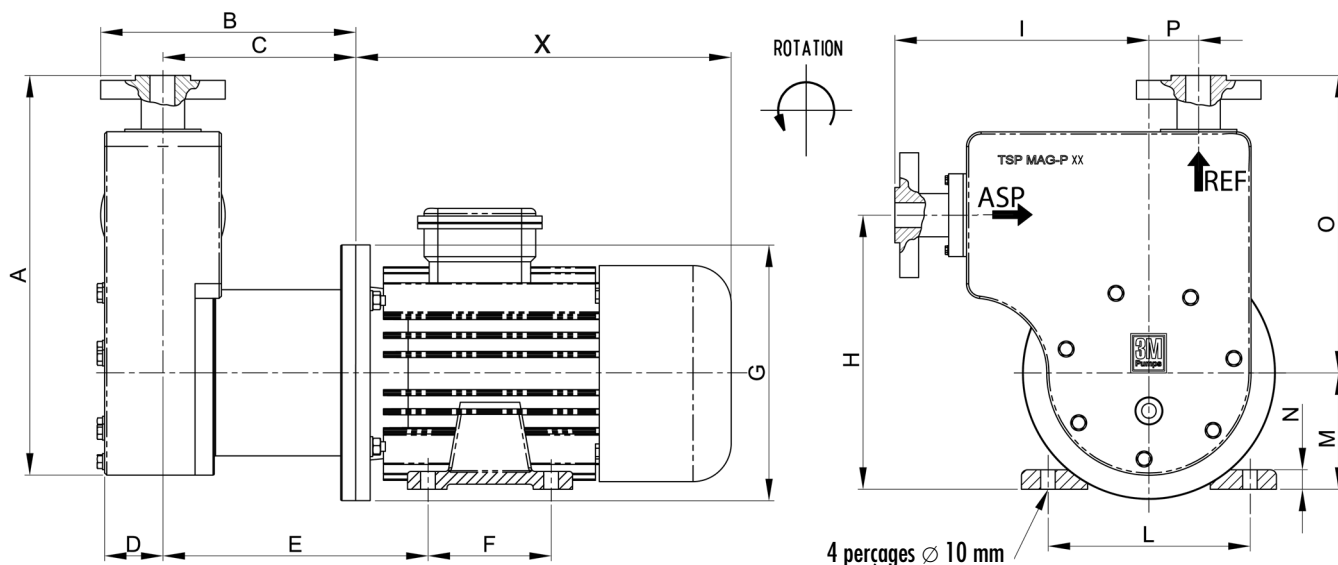
Pompes à entraînement magnétique à turbine

**Encombrement TSP Mag-P72 . Avec brides
PP/PVDF . Motorisation IEC 80 . Fixation moteur**

PROJET :

POSTE :

COTATION :



DIMENSIONS (en mm)

A	B	C	D	E	F	G	H	I	L	M	N	O	P	X
297	211,5	156,5	40	206,5	100	200	188	220,3	125	80	8	216	17	245

POIDS (en kg)

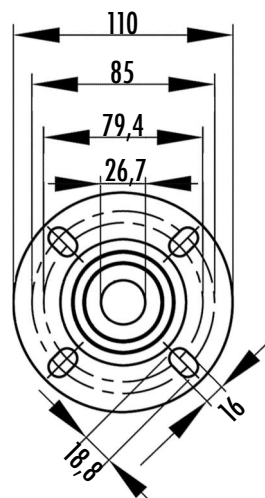
- Pompe sans moteur :
- Moteur standard :

REMARQUES IMPORTANTES

- Les orifices des brides (DIN 8063) Aspiration (ASP*) et Refoulement (REF*) sont identiques.
- La cote "X" (longueur du moteur) indiquée est notre dimension standard. Elle peut varier selon le type moteur et la marque du constructeur.
- Les pompes peuvent être fournies sans moteur ou sortie arbre nu, avec ou sans socle.

Instructions de montage : voir la notice de mise en service

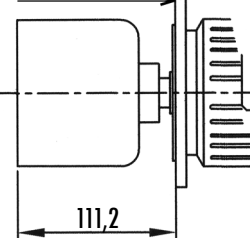
BRIDES Aspiration (ASP) et Refoulement (REF)



AIMANT EXTERNE

Cote de montage

Bride moteur



POMPES AB 7 Rue Marie Curie ZA Pariwest 78310 MAUREPAS France
Tél.: 01 30 05 15 15 - Fax : 01 30 49 22 76 - E-mail : info@pompes-ab.com - Site : www.pompes-ab.com

Code document : D10473
Dernière mise à jour : 22/10/2012

Document non contractuel. Les informations sont données ici à titre indicatif. Les dimensions et valeurs sont susceptibles de modification sans préavis.