



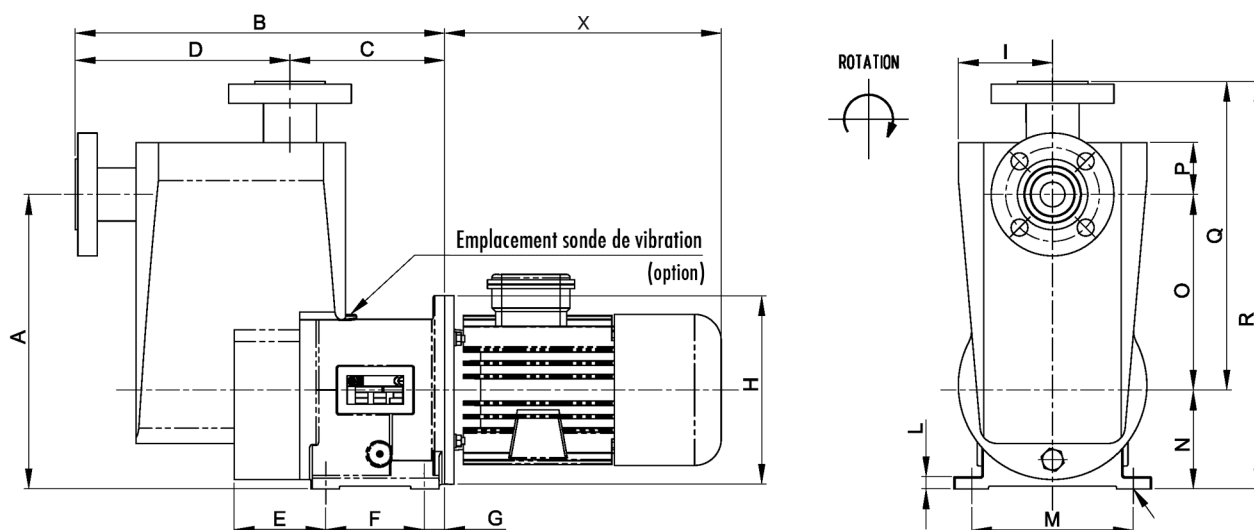
Pompes à entraînement magnétique à turbine

Encombresments Série CSP Mag-P Avec brides . PP ou PVDF

PROJET :

POSTE :

COTATION :

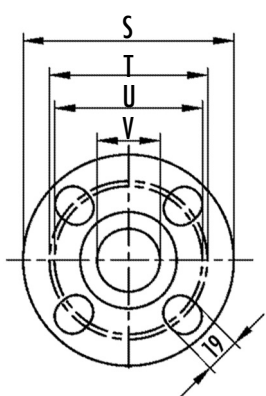


DIMENSIONS (en mm)

Type	Code Plan	Moteur	A	B	C	D	E	F	G	H	I	L	M	N	O	P	Q	R	S	T	U	V	X	Y
CSPMagP-30	D10250	90	275	397,5	170	227,5	88,2	106	20,8	200	95	13	180	105	170	65	306	410	154	120,8	110	40,9	285	133
CSPMagP-50	D10251	100/112	362,6	447	178	269	123	100	37,2	250	112,2	15	210	134,6	228	70	372	506,7	154	125	120,6	52,6	312	155,7
CSPMagP-80	D10609	132	385,5	528,5	202,5	326	140	120	37,5	300	125	15	210	153	232,5	81	372,5	525,5	185	145	-	65	425	191
CSPMagP-80	D10610	132	385,5	528,5	202,5	326	140	120	37,5	300	125	15	210	153	232,5	81	372,5	525,5	190,5	152,4	-	78	425	191

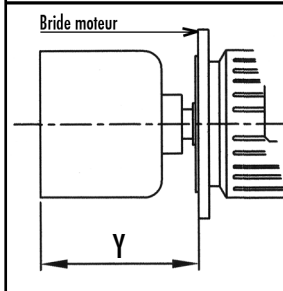
BRIDES

Aspiration et Refoulement



AIMANT EXTERNE

Cote de montage



REMARQUES IMPORTANTES

- Les orifices Aspiration (ASP*) et Refoulement (REF*) sont identiques.
- La cote "X" (longueur du moteur) indiquée est notre dimension standard. Elle peut varier selon le type moteur et la marque du constructeur.
- Les pompes peuvent être fournies sans moteur ou sortie arbre nu, avec ou sans socle.

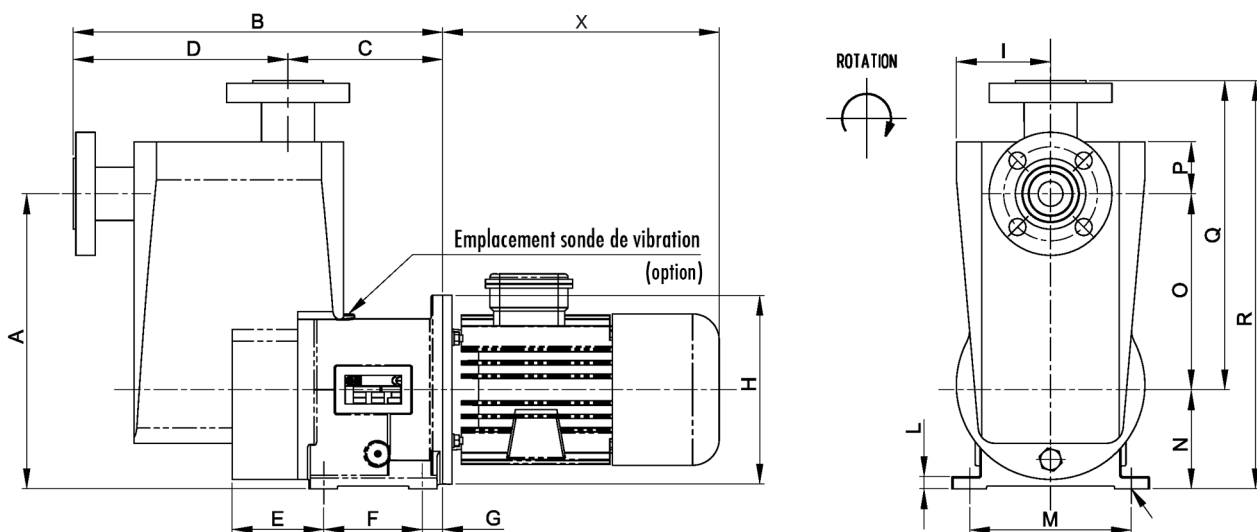
Instructions de montage : voir la notice de mise en service



Pompes à entraînement magnétique à turbine

Encombrement CSP Mag-P30 . Avec brides PP ou PVDF . Motorisation IEC 90

PROJET : _____
 POSTE : _____
 COTATION : _____



DIMENSIONS (en mm)

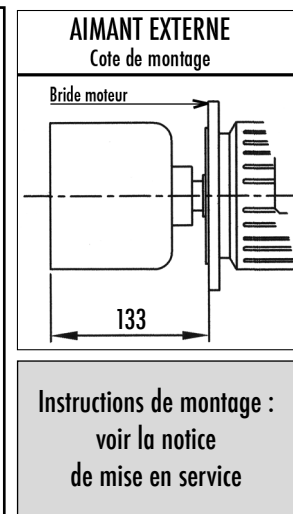
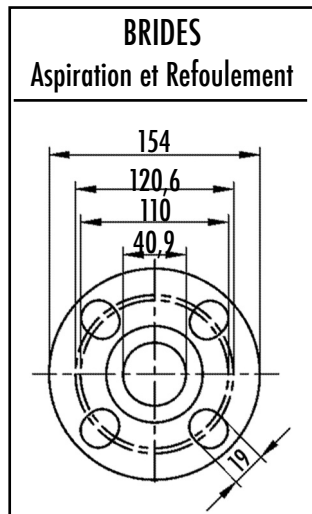
A	B	C	D	E	F	G	H	I	L	M	N	O	P	Q	R	X
275	397,5	170	227,5	88,2	106	20,8	200	95	13	180	105	170	65	306	410	285

POIDS (en kg)

- Pompe sans moteur :
- Moteur standard :

REMARQUES IMPORTANTES

- Les orifices Aspiration (ASP*) et Refoulement (REF* sont identiques.
- La cote "X" (longueur du moteur) indiquée est notre dimension standard. Elle peut varier selon le type moteur et la marque du constructeur.
- Les pompes peuvent être fournies sans moteur ou sortie arbre nu, avec ou sans socle.

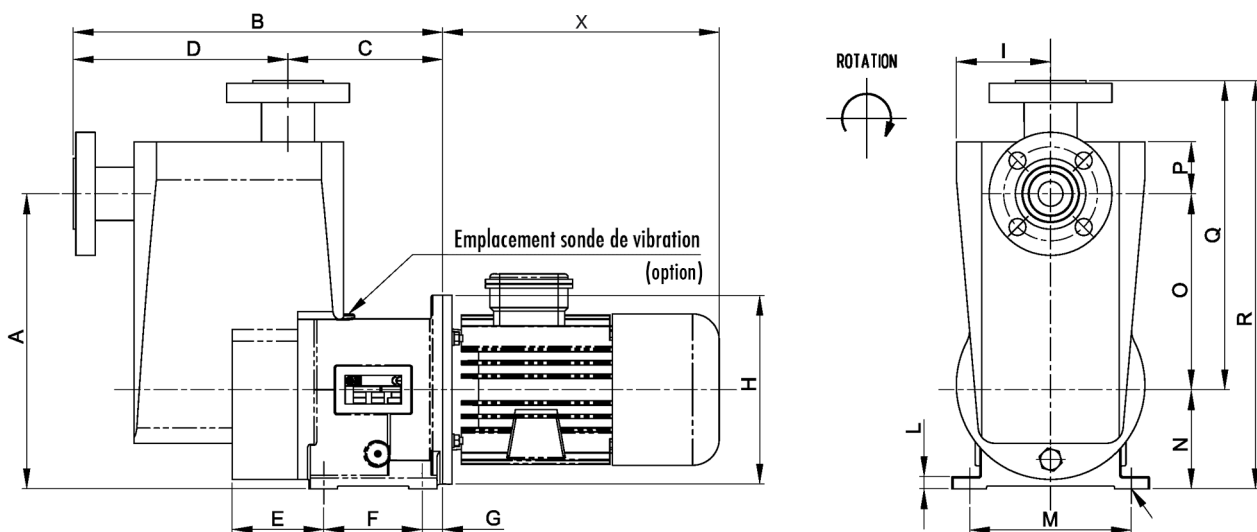




Pompes à entraînement magnétique à turbine

**Encombrement CSP Mag-P50 . Avec brides
PP ou PVDF . Motorisation IEC 100/112**

PROJET : _____
 POSTE : _____
 COTATION : _____



DIMENSIONS (en mm)

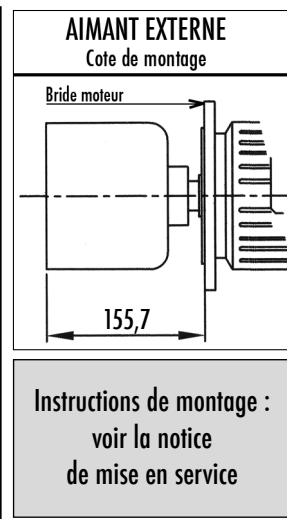
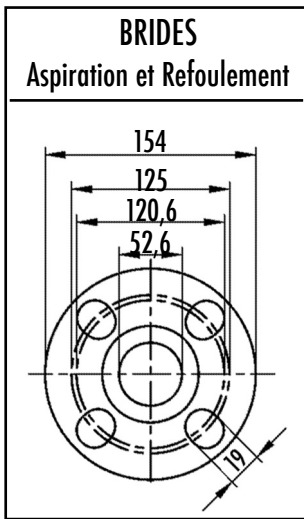
A	B	C	D	E	F	G	H	I	L	M	N	O	P	Q	R	X
362,6	447	178	269	123	100	37,2	250	112,2	15	210	134,6	228	70	372	506,7	312

POIDS (en kg)

- Pompe sans moteur :
- Moteur standard :

REMARQUES IMPORTANTES

- Les orifices Aspiration (ASP*) et Refoulement (REF* sont identiques.
- La cote "X" (longueur du moteur) indiquée est notre dimension standard. Elle peut varier selon le type moteur et la marque du constructeur.
- Les pompes peuvent être fournies sans moteur ou sortie arbre nu, avec ou sans socle.

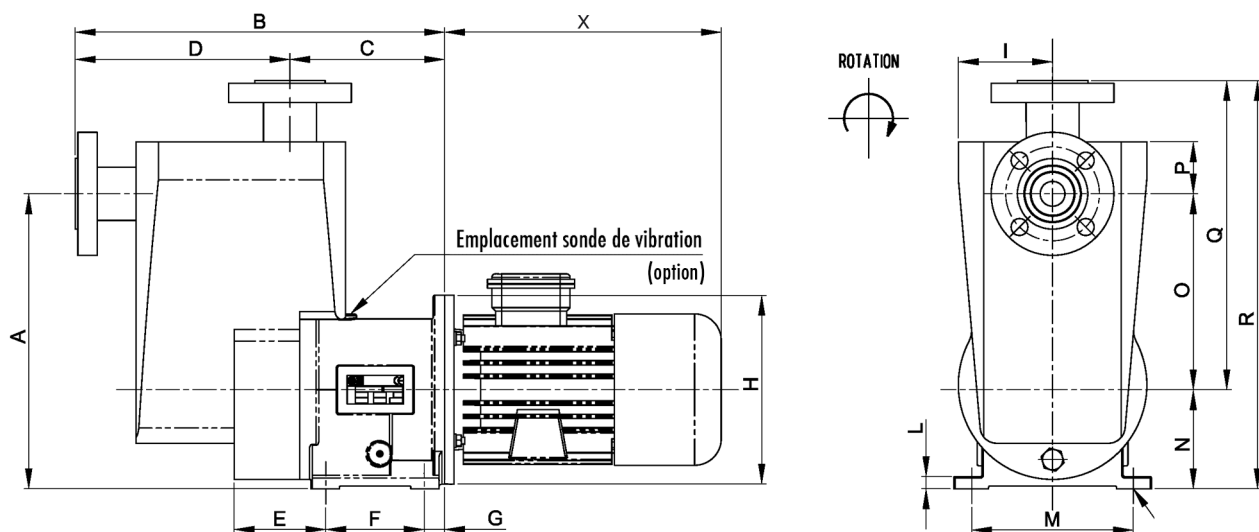




Pompes à entraînement magnétique à turbine

**Encombrement CSP Mag-P80 . Avec brides
PP ou PVDF . Motorisation IEC 132**

PROJET : _____
 POSTE : _____
 COTATION : _____



DIMENSIONS (en mm)

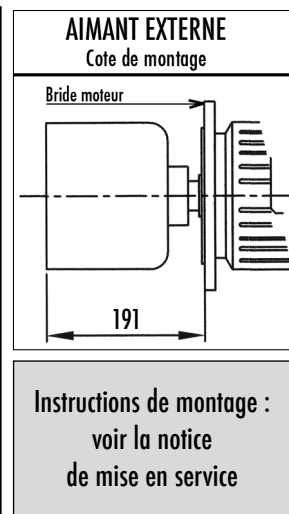
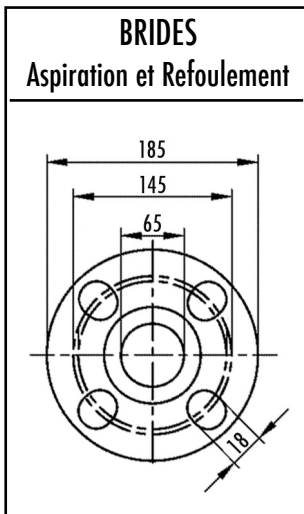
A	B	C	D	E	F	G	H	I	L	M	N	O	P	Q	R	X
385,5	528,5	202,5	326	140	120	37,5	300	125	15	210	153	232,5	81	372,5	525,5	425

POIDS (en kg)

- Pompe sans moteur :
- Moteur standard :

REMARQUES IMPORTANTES

- Les orifices Aspiration (ASP*) et Refoulement (REF* sont identiques.
- La cote "X" (longueur du moteur) indiquée est notre dimension standard. Elle peut varier selon le type moteur et la marque du constructeur.
- Les pompes peuvent être fournies sans moteur ou sortie arbre nu, avec ou sans socle.





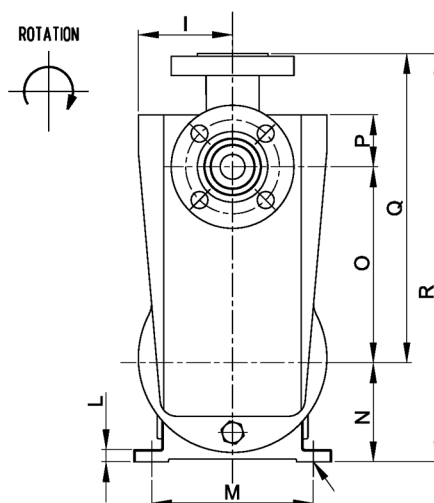
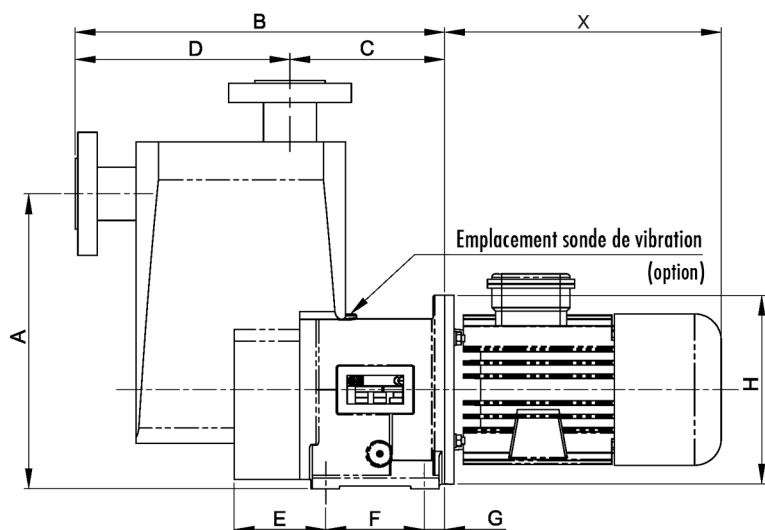
Pompes à entraînement magnétique à turbine

**Encombrement CSP Mag-P80 . Avec brides
PP ou PVDF . Motorisation IEC 132**

PROJET :

POSTE :

COTATION :



DIMENSIONS (en mm)

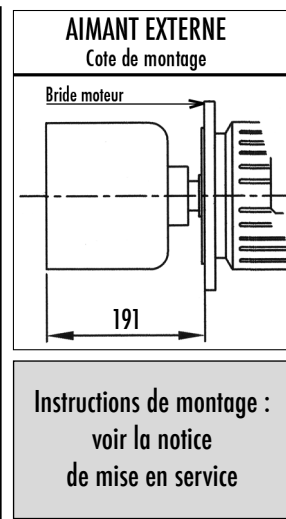
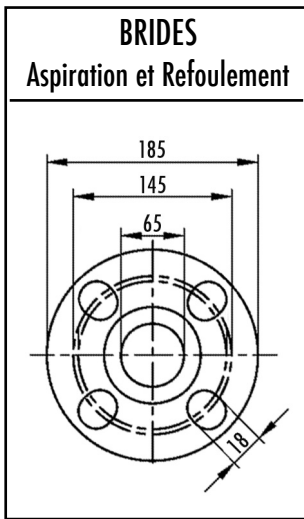
A	B	C	D	E	F	G	H	I	L	M	N	O	P	Q	R	X
385,5	528,5	202,5	326	140	120	37,5	300	125	15	210	153	232,5	81	372,5	525,5	425

POIDS (en kg)

- Pompe sans moteur :
- Moteur standard :

REMARQUES IMPORTANTES

- Les orifices Aspiration (ASP*) et Refoulement (REF* sont identiques.
- La cote "X" (longueur du moteur) indiquée est notre dimension standard. Elle peut varier selon le type moteur et la marque du constructeur.
- Les pompes peuvent être fournies sans moteur ou sortie arbre nu, avec ou sans socle.



POMPES AB 7 Rue Marie Curie ZA Pariwest 78310 MAUREPAS France
Tél.: 01 30 05 15 15 - Fax : 01 30 49 22 76 - E-mail : info@pompes-ab.com - Site : www.pompes-ab.com

Code document : 10610
Dernière mise à jour : 22/10/2012